

## Alim El hassain

Creative Industrial Designer



*Ma vision du design s'apparente à une équation : il s'agit de trouver les bons facteurs pour obtenir de beaux résultats.  
L'idéation ne consiste pas seulement à inventer, mais à relier des éléments existants pour en dévoiler le sens.*



Au sommaire

### 1 - Le procédé comme matière d'expression

« Résonance Forgé » — Du cold forging à l'expression artistique

« Fluminium » — Du flux de matière à l'esthétique harmonisée

« Illusion » — Le procédé façonne le regard porté sur les détails

### 2 - L'éco-conception comme substance créative

« Boîtier éco-conçu » — L'équilibre entre matière juste, fonction et ergonomie

« Coiffe éco-conçue » — La durabilité circulaire





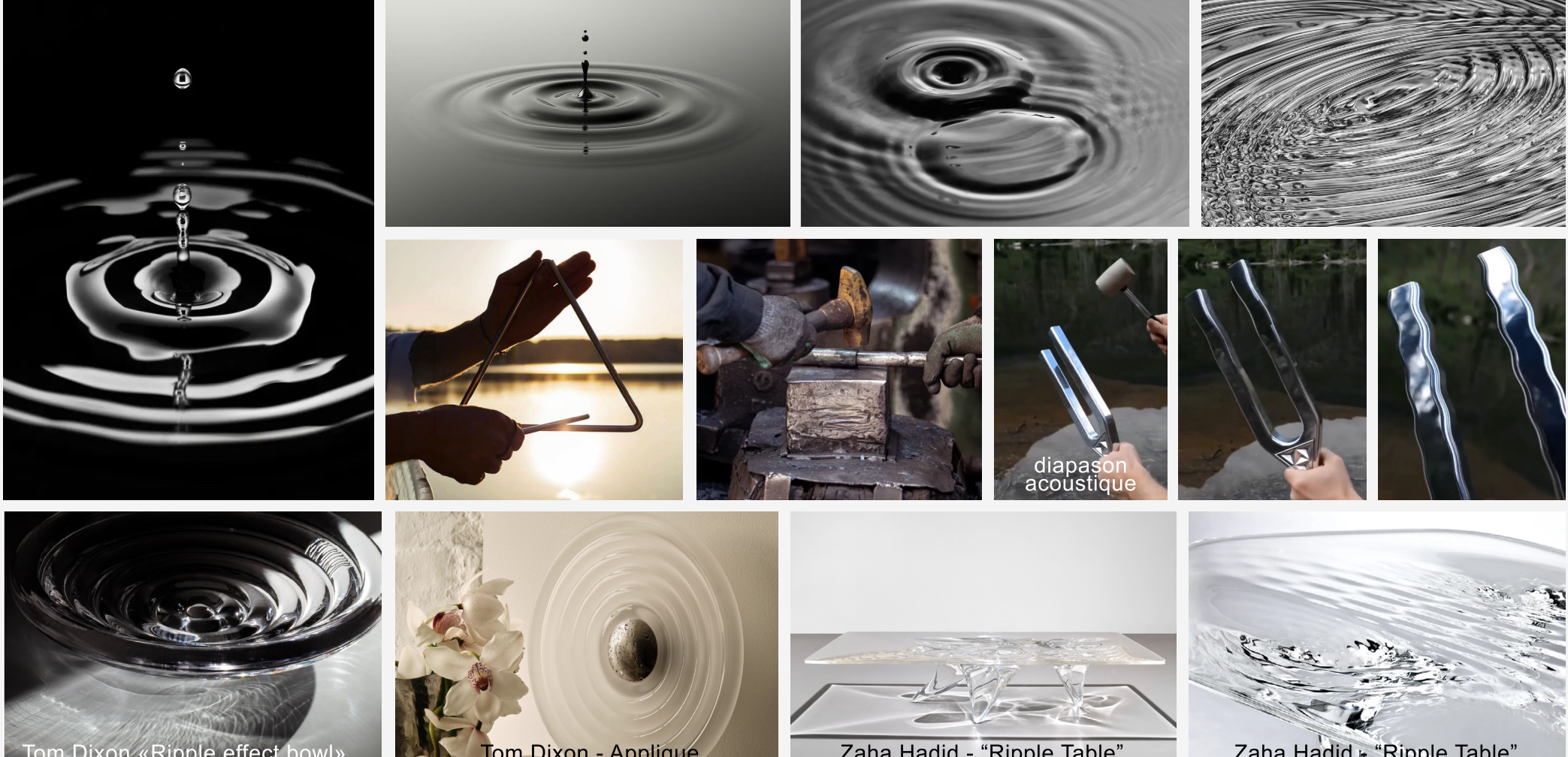
Resonance Forgé

En 2025, il m'a été confié la création d'une collection de décors destinés à mettre en lumière les procédés de mise en forme de l'aluminium du groupe Pochet. Pour cette pièce, le cold forging était la contrainte : je me suis donc imprégné du procédé, de ses étapes de mise en forme et de ses contraintes de coût afin d'imaginer un décor capable de traduire l'instant d'un impact et la vibration qu'il imprime dans le métal. Chaque frappe affine la surface, enrichit la matière et construit progressivement le motif, faisant émerger la forme par la répétition du mouvement. Une fluidité paradoxalement figée dans l'aluminium, illustrant le cold forging comme une véritable expression esthétique.

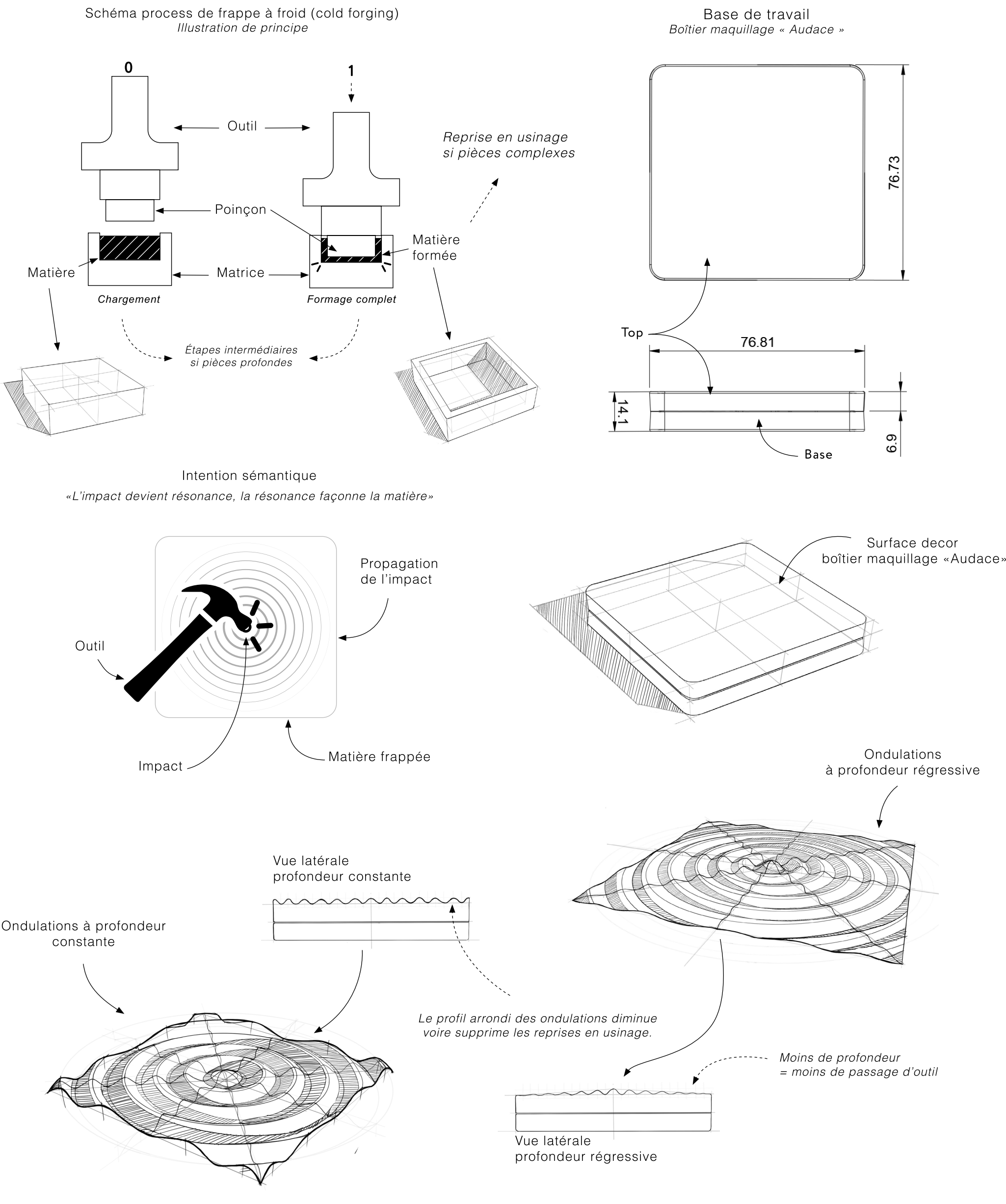


Inspiration

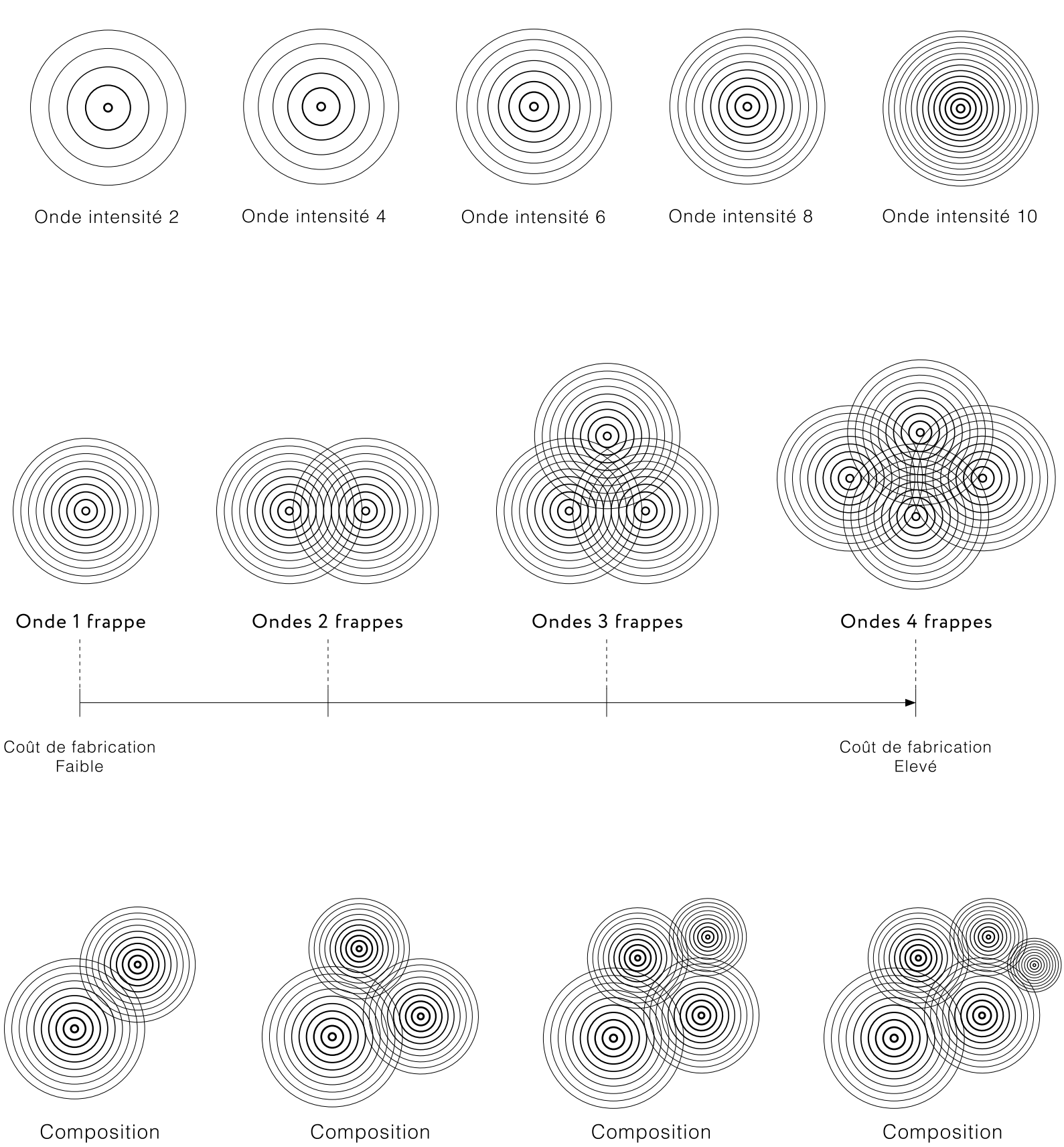
*l'impact, la vibration qui se propage, résonance, l'onde qui sculpte, la maîtrise du geste, la poésie de l'instant figé, la beauté du mouvement figé*



Extrait des recherches : études géométriques et simulations d'ondes forgées

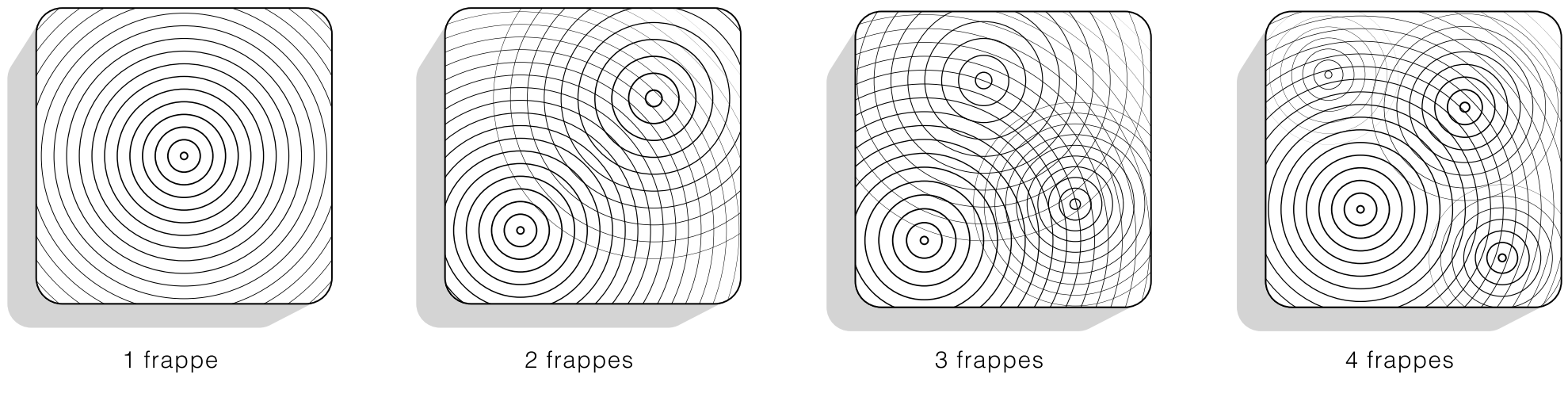


Recherche graphique - Intensité des ondes et composition

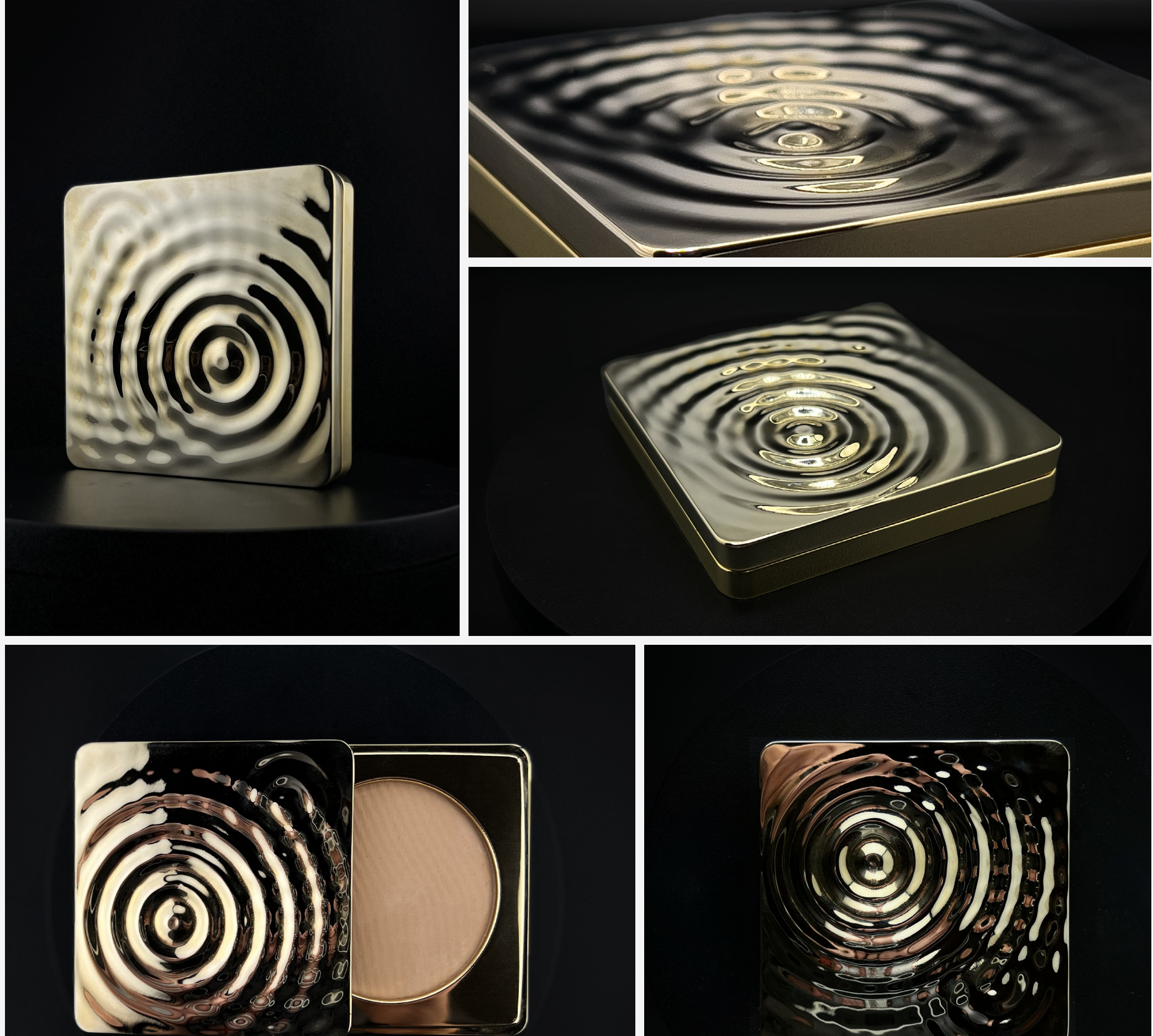


Composition sur boîtier

*Le nombre de frappes nécessaire pour obtenir l'effet onde liquide déterminera la composition*



Matérialisation





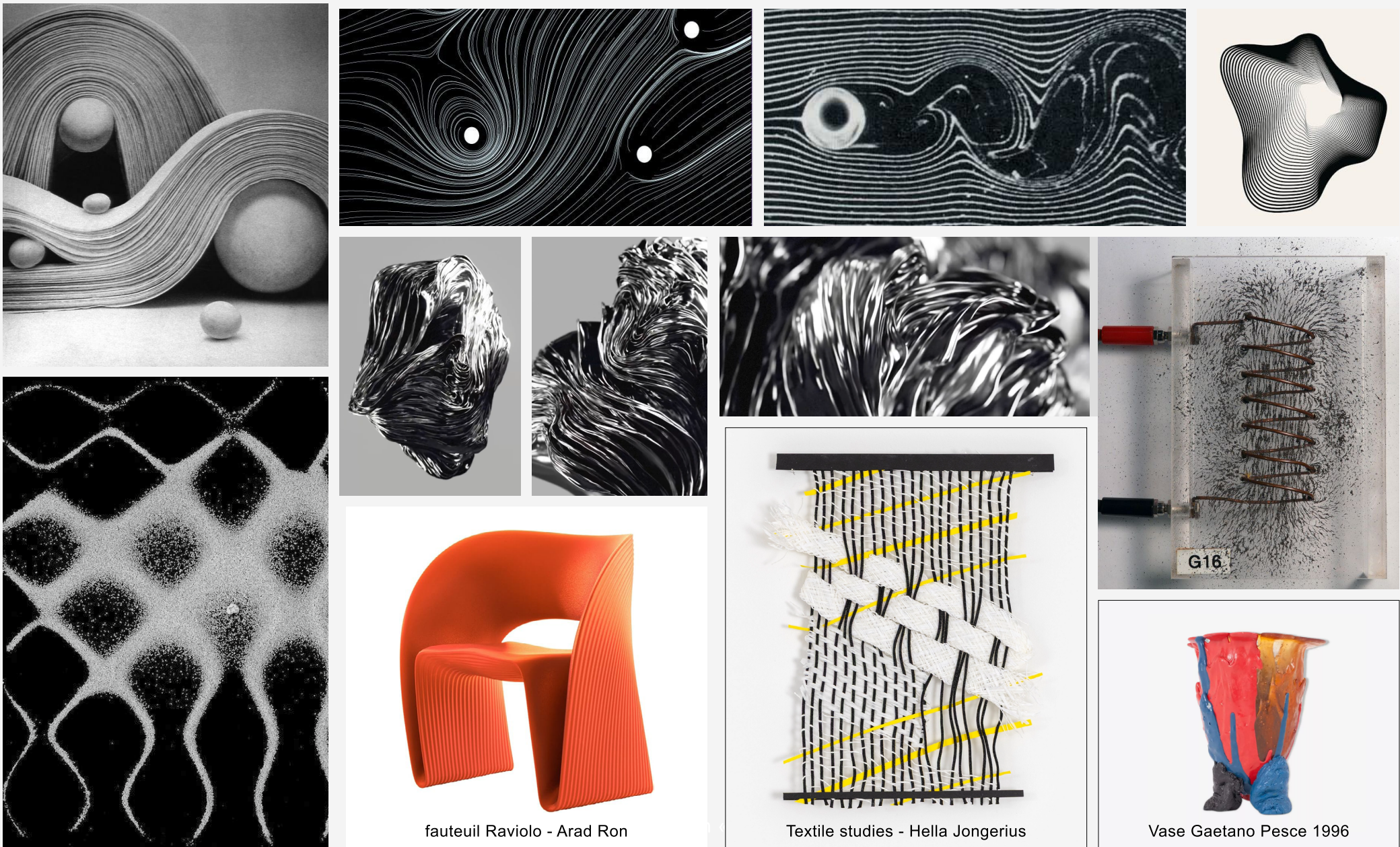
Fluminium

Il m'a été confié la conception de décors explorant différents procédés de fabrication tels que l'injection aluminium, l'impression 3D verre et le cold forging. L'objectif était de mettre en valeur les potentialités esthétiques de chaque technique, en traduisant leurs spécificités à travers des pièces représentatives. Ce projet m'a permis d'articuler innovation industrielle et expression design, en révélant les qualités propres à chaque matière et à chaque savoir-faire.



Inspiration

*l'énergie, la fluidité, le mouvement, la matière, le contrôle, la structure, la beauté du flux organisé*



Matérialisation





# Illusion - Coiffe en fabrication additive

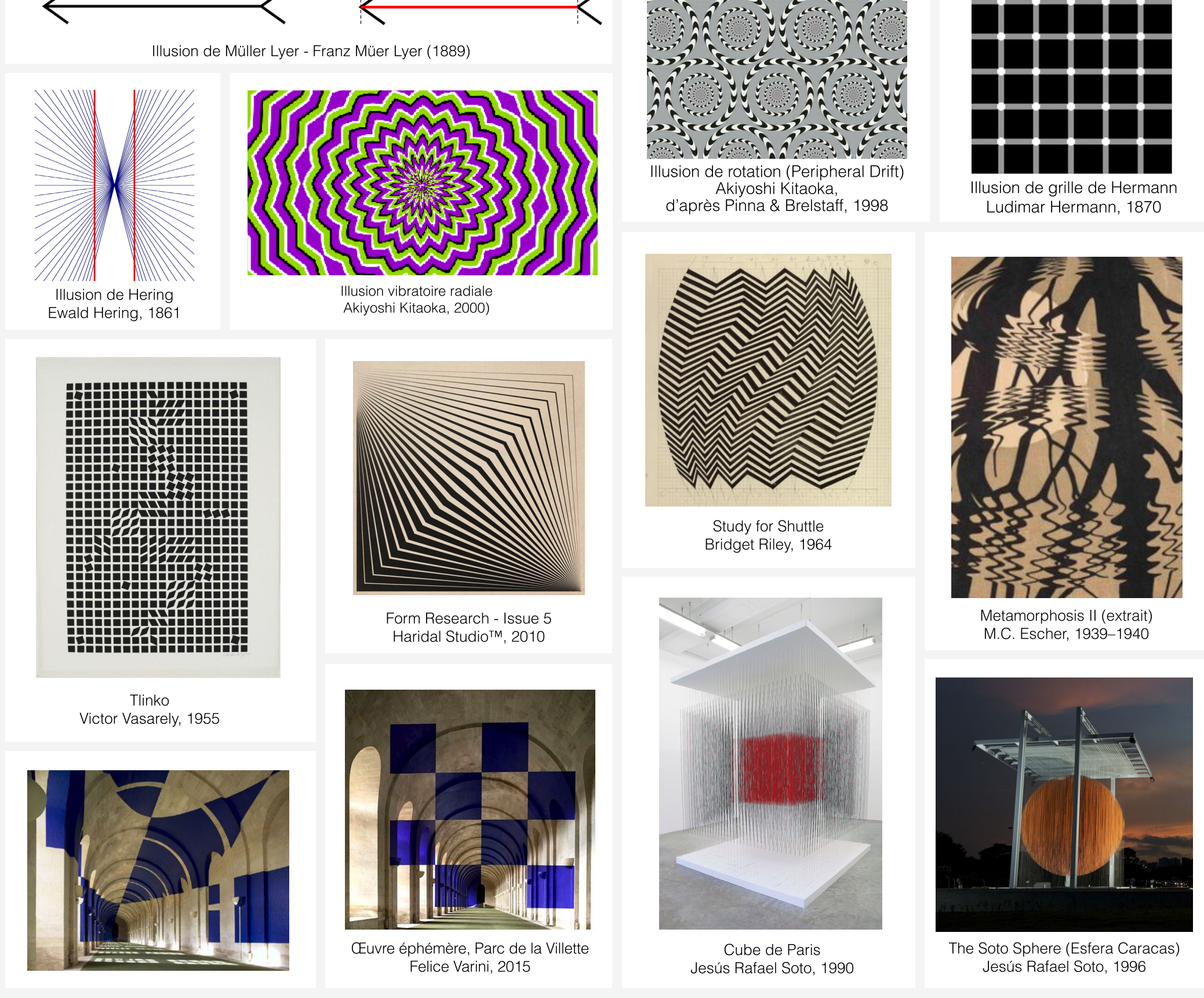
Collection Unlimited (2018-2023)

Pour la seconde édition de la collection Unlimited (coiffes en fabrication additive), j'ai souhaité dépasser la simple démonstration formelle et explorer les possibilités créatives propres à cette technologie. J'ai choisi d'aborder l'illusion d'optique dans une dimension tridimensionnelle, en transformant un motif linéaire en expérience visuelle et spatiale. Cet axe m'a permis d'articuler forme, perception et construction numérique, afin de concevoir une coiffe monobloc ajourée qui devient la démonstration directe des capacités de l'impression 3D



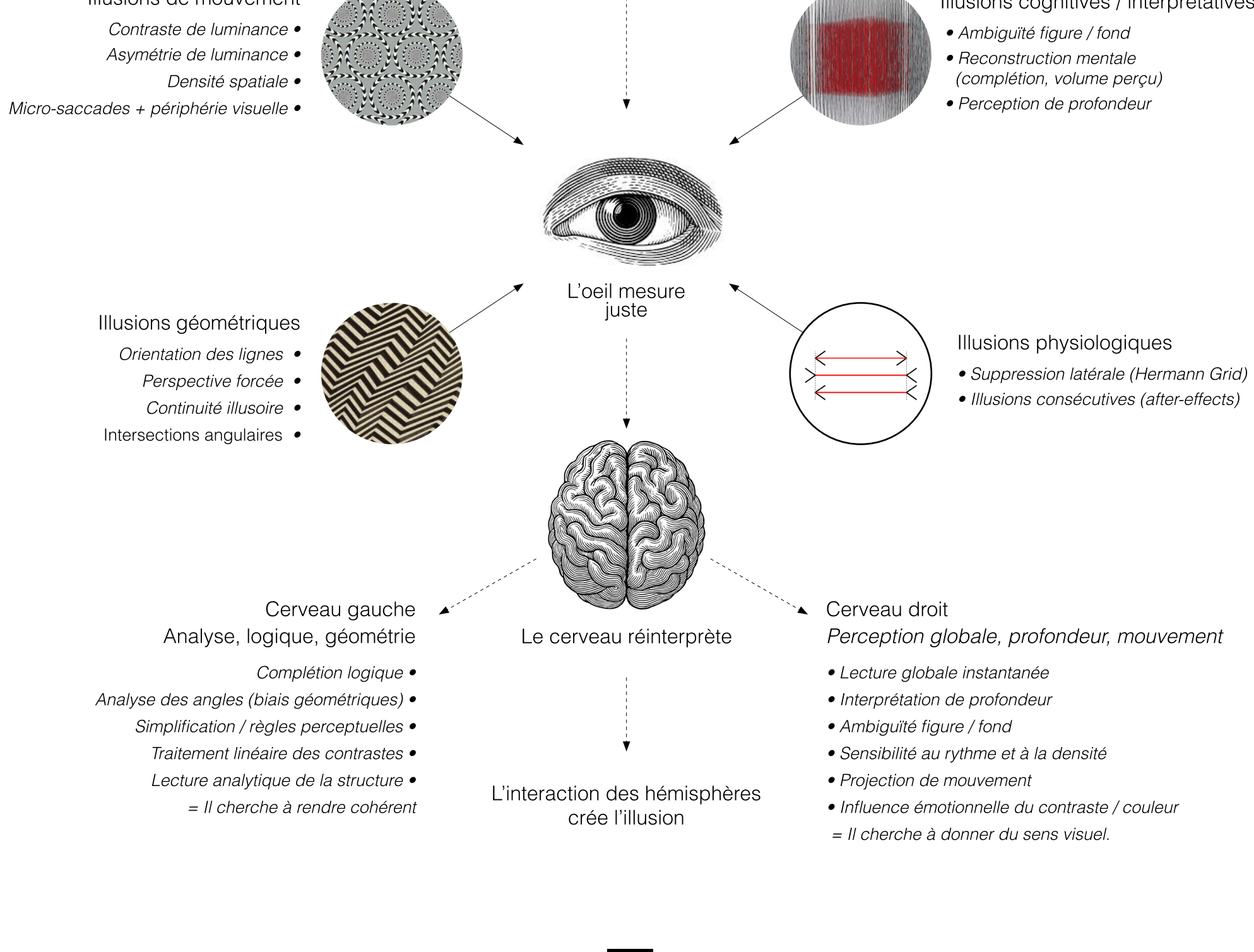
## Inspiration

Lignes, densités, orientations, répétitions et contrastes modifient la manière dont le cerveau reconstruit le réel. Cette sélection d'œuvres et d'illusions explore les mécanismes perceptifs qui ont inspiré le projet Illusion.

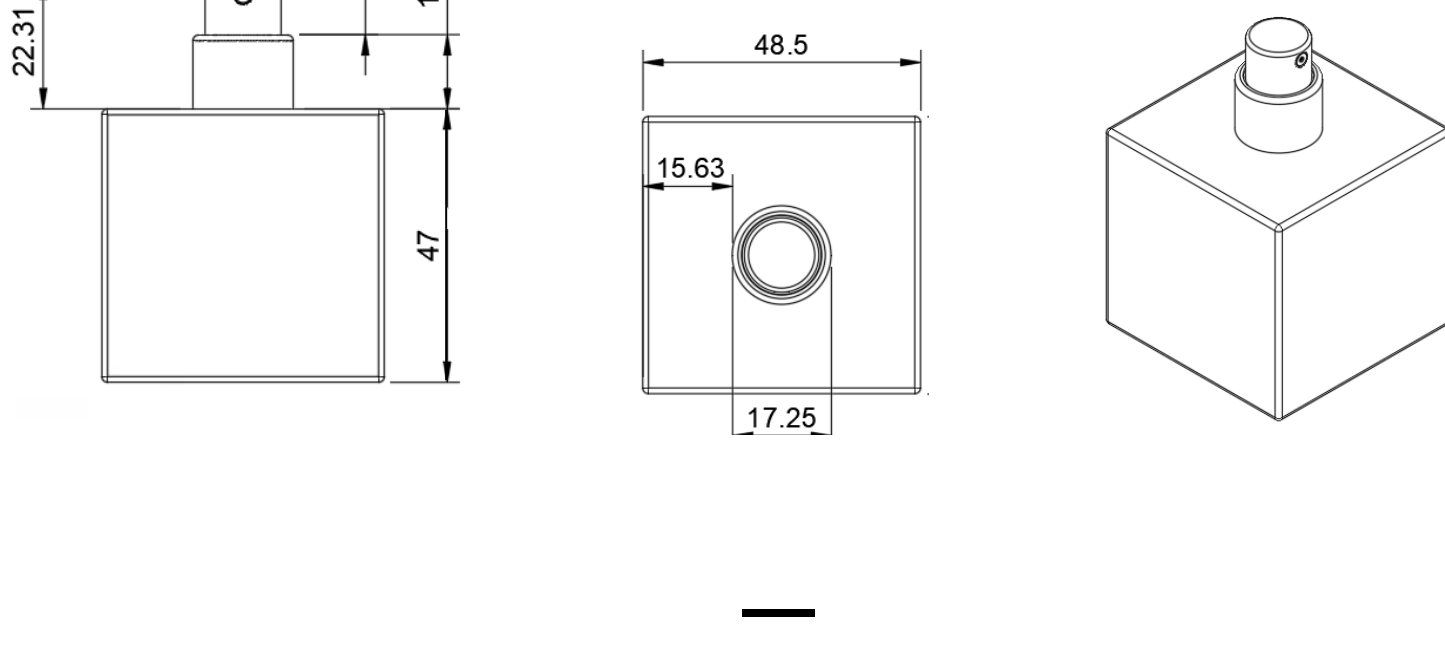


## Extrait des recherches : exploration du principe d'illusion optique

### Schéma du mécanisme d'illusion d'optique dans le cerveau

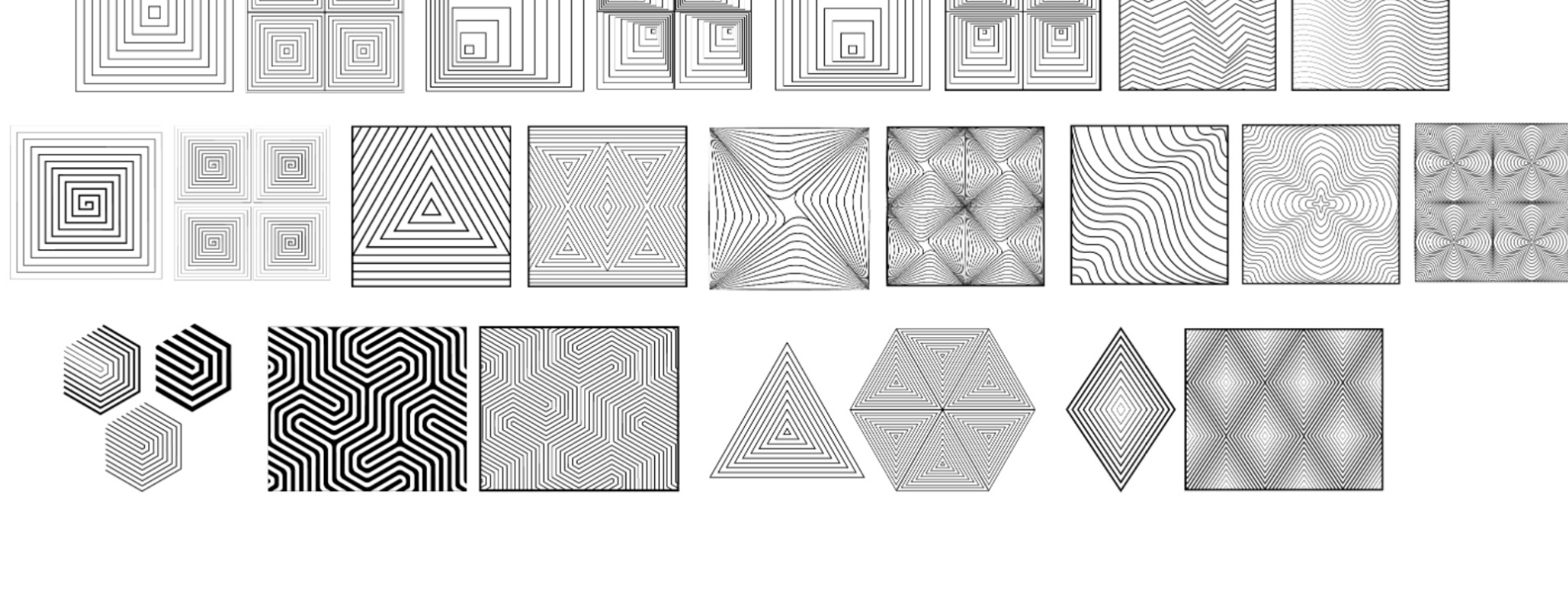


Base de travail : Flacon Rubis 50ml collection Pochet

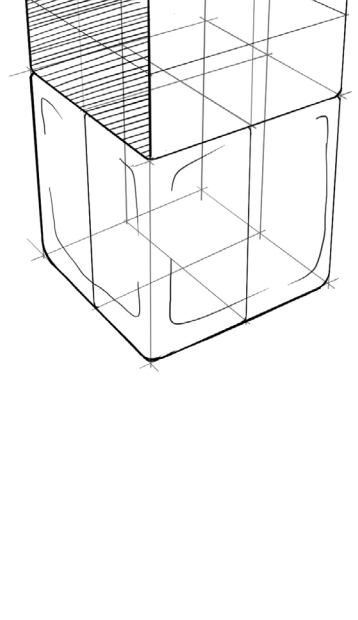


## Exploration du principe d'illusion optique

«La ligne et la courbe constituent le substrat du phénomène optique. Leurs caractéristiques : répétition, variation d'épaisseur, fréquence, distance, direction, angle, agencement, asymétrie/symétrie, continuité ou fragmentation, et décalage de phase, superposition, Ainsi modulées, les lignes induisent un écart entre ce que l'œil mesure et ce que le cerveau interprète, rendant visible une profondeur inexistante.»



## Sélection de forme: Le cube semble la géométrie la plus adéquate



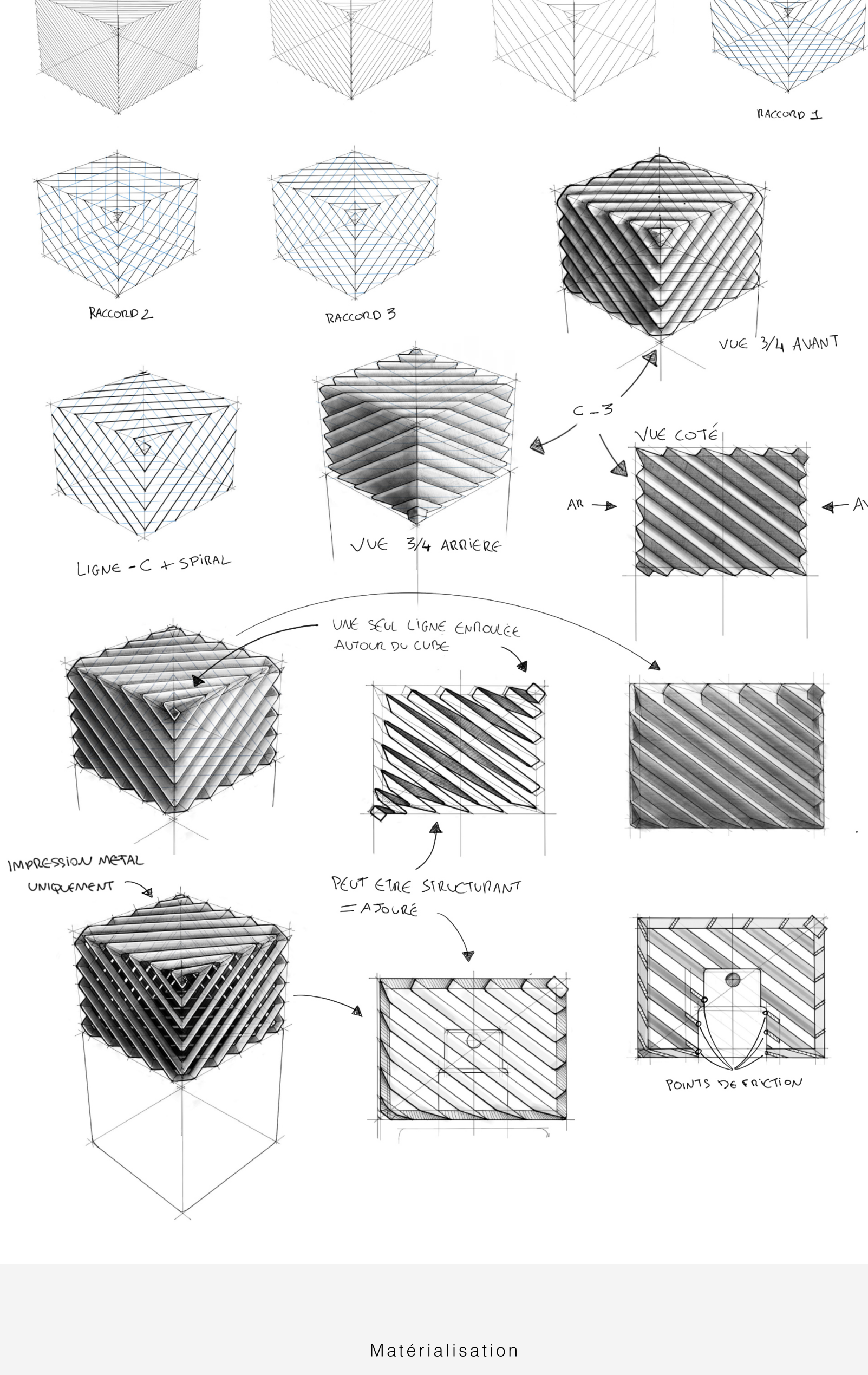
La forme cubique constitue le support optimal pour accueillir une illusion optique fondée sur l'orientation et la densité de ligne. Ses surfaces planes garantissent une lecture homogène du motif, sans distorsion involontaire, tout en permettant une perception globale de l'objet. Cette géométrie simple permet de contrôler précisément les effets d'illusion indépendamment des effets parasites liés à la courbure.

Pour une première approche tridimensionnelle d'un effet optique innovant, le cube constitue également le meilleur compromis : conceptualiser une illusion en 2D est déjà complexe, la transposer sur un volume l'est davantage. Le cube simplifie cette transition en offrant des surfaces planes et perpendiculaires, permettant d'aborder la tridimensionnalité sans augmenter inutilement la complexité perceptive.

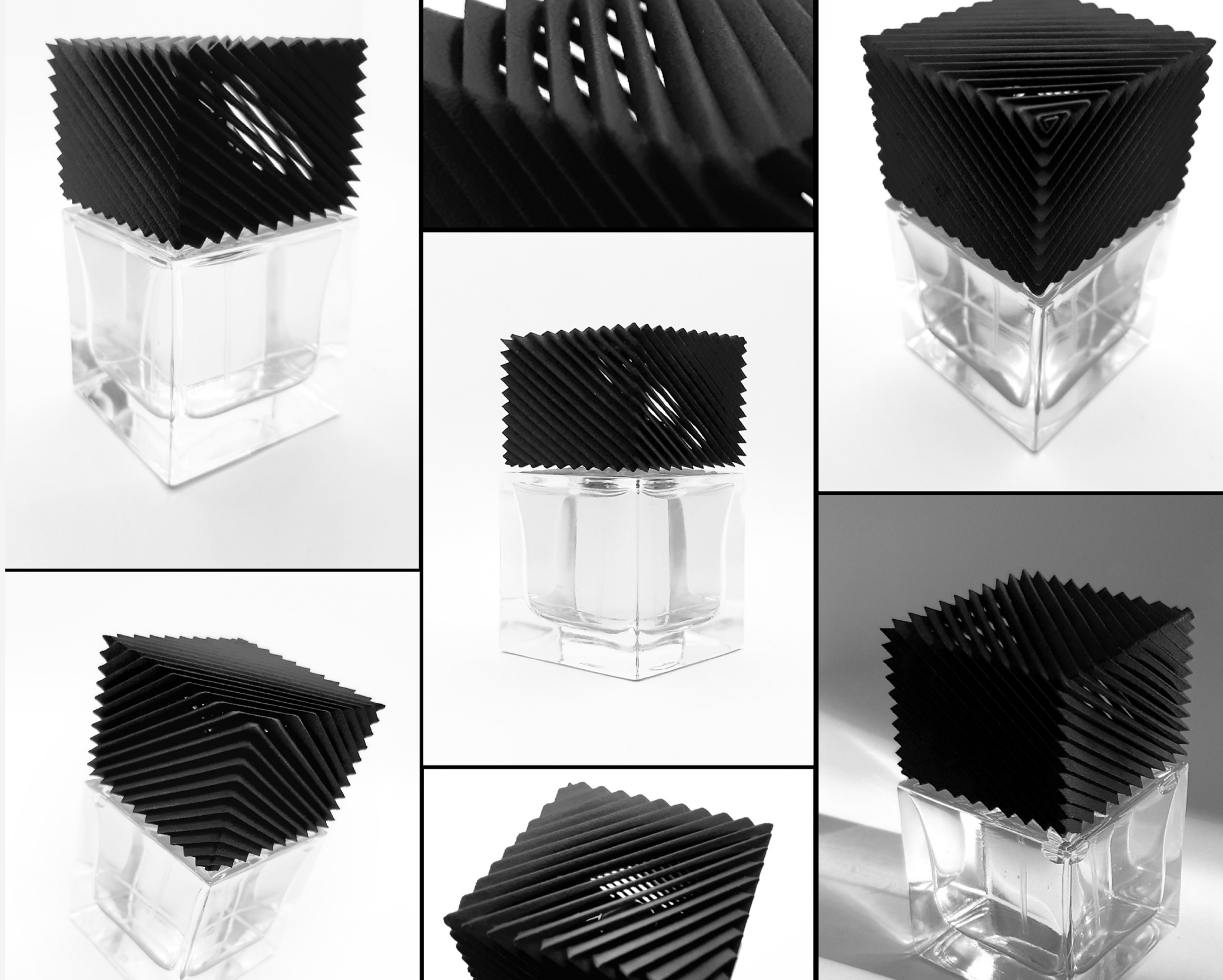
La planéité facilite aussi la construction numérique : la génération, l'édition et la variation des lignes se font sans recalcul volumique complexe. Les répétitions paramétriques restent légères en puissance machine et leur manipulation en CAO est fluide, puisqu'elles s'appliquent directement sur des surfaces orthogonales plutôt que sur des géométries courbes nécessitant des déformations adaptatives.

Enfin, cette forme offre un prolongement naturel vers le flacon : le volume devient monolithique, lisible, et la coiffe n'est plus perçue comme un élément rapporté mais comme la continuité d'un ensemble unique et cohérent.

## Application du principe d'illusion optique tridimensionnel



## Matérialisation





## Palette de maquillage eco-conçu

Un de mes premiers projets au sein du Groupe Pochet consistait à repenser la construction d'un boîtier maquillage en réduisant son impact environnemental. L'approche s'est structurée autour de la minimisation de matière, de la dissociabilité des composants, de l'intégration native de la recharge et d'une modularité possible, afin de proposer un produit plus responsable et durable, tout en conservant un niveau premium et une industrialisation viable.



## Synthèse du projet

### • Objectif

Concevoir un boîtier maquillage rechargeable et optimisé en matière, intégrant des principes de séparabilité, de finesse et de modularité, tout en conservant une expression premium conforme aux codes du luxe

### • Améliorations apportées

- Recharge ergonomique
- Composants séparables pour recyclage
- Optimisation de matière et juste quantité de plastique
- Finesse perçue et élégance visuelle
- Modularité (formats et recharges évolutives)

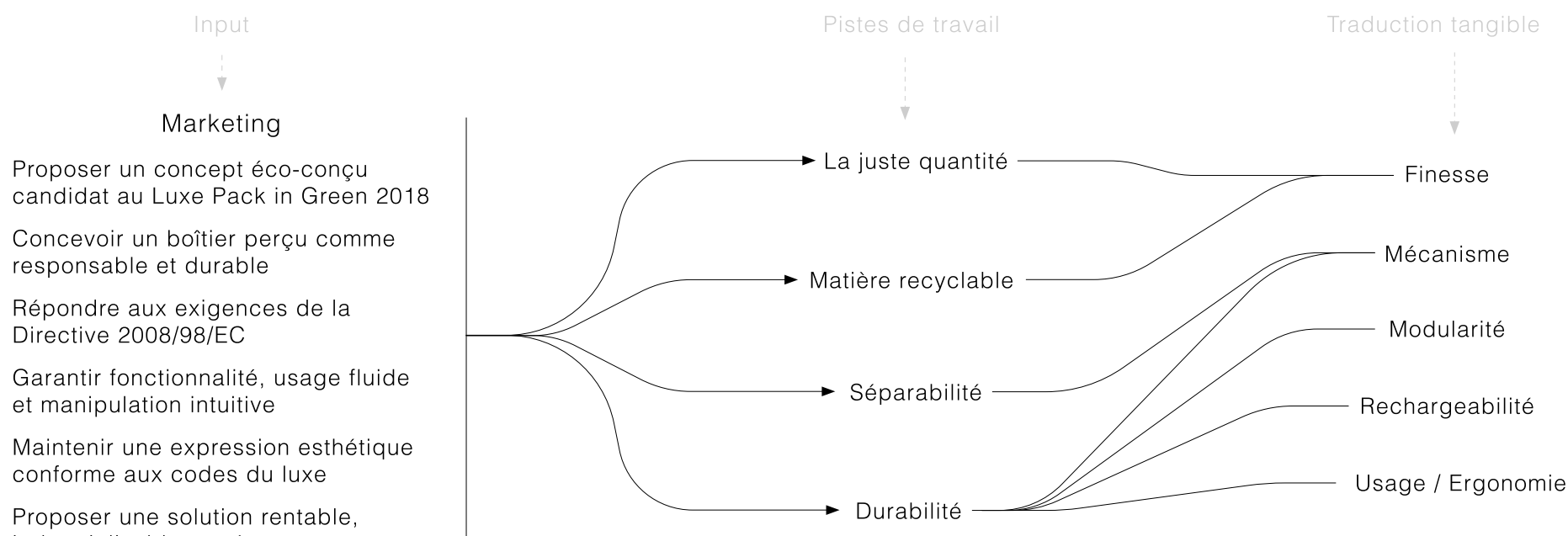
### • Mes contributions directes

- Analyse des benchmarks et des pratiques marché
- Identification des usages spécifiques liés à la recharge
- Conception mécanique et cinématique
- Développement CAO jusqu'au démonstrateur fonctionnel
- Prototypage 3D pour validation esthétique et fonctionnelle
- Direction de la cohérence esthétique finale

### • Finalité du projet

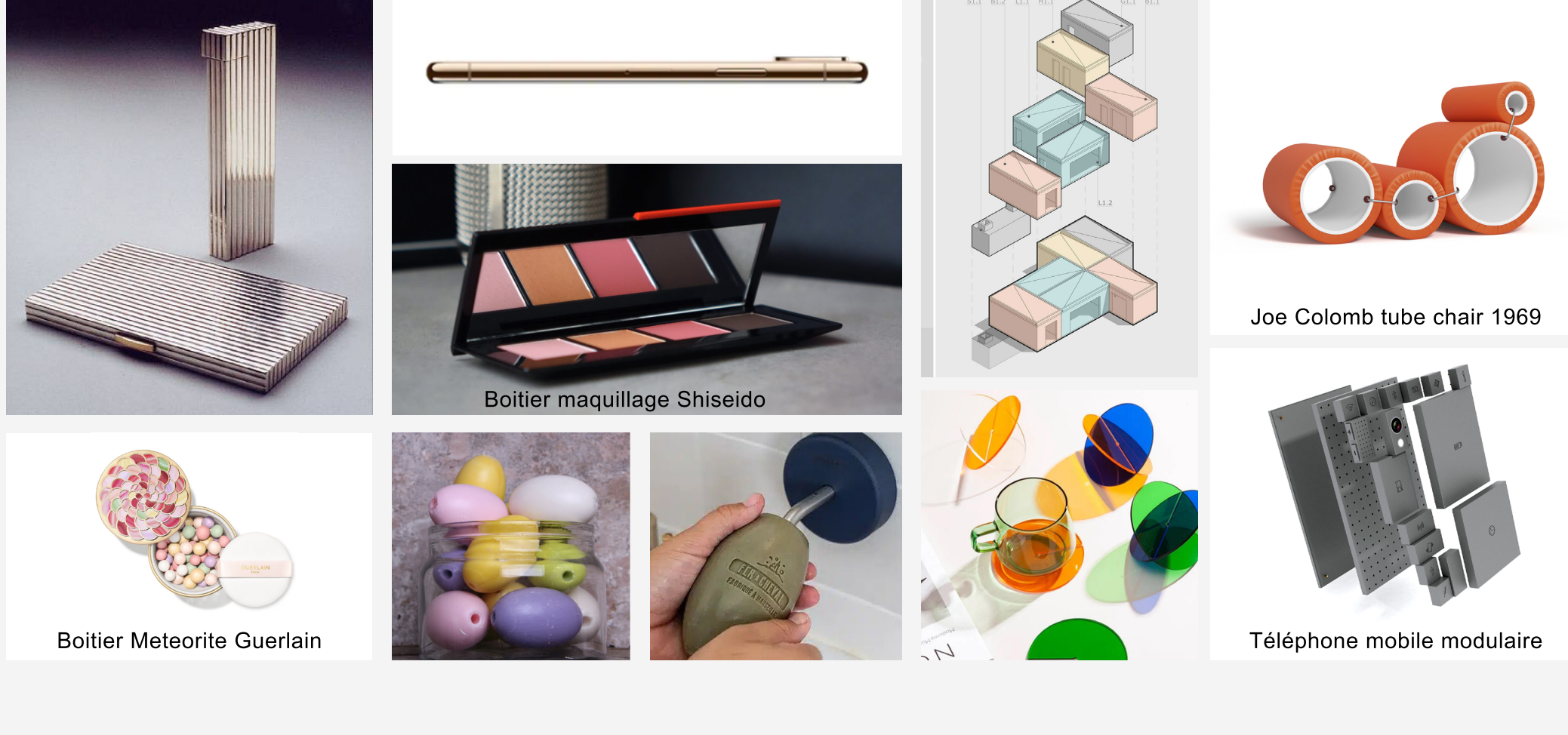
- Produit breveté
- Produit industrialisé
- Commercialisation via Rikha (Japon, 45 000 ex)
- Récompense LuxePack In Green 2018

## Synthèse de cheminement

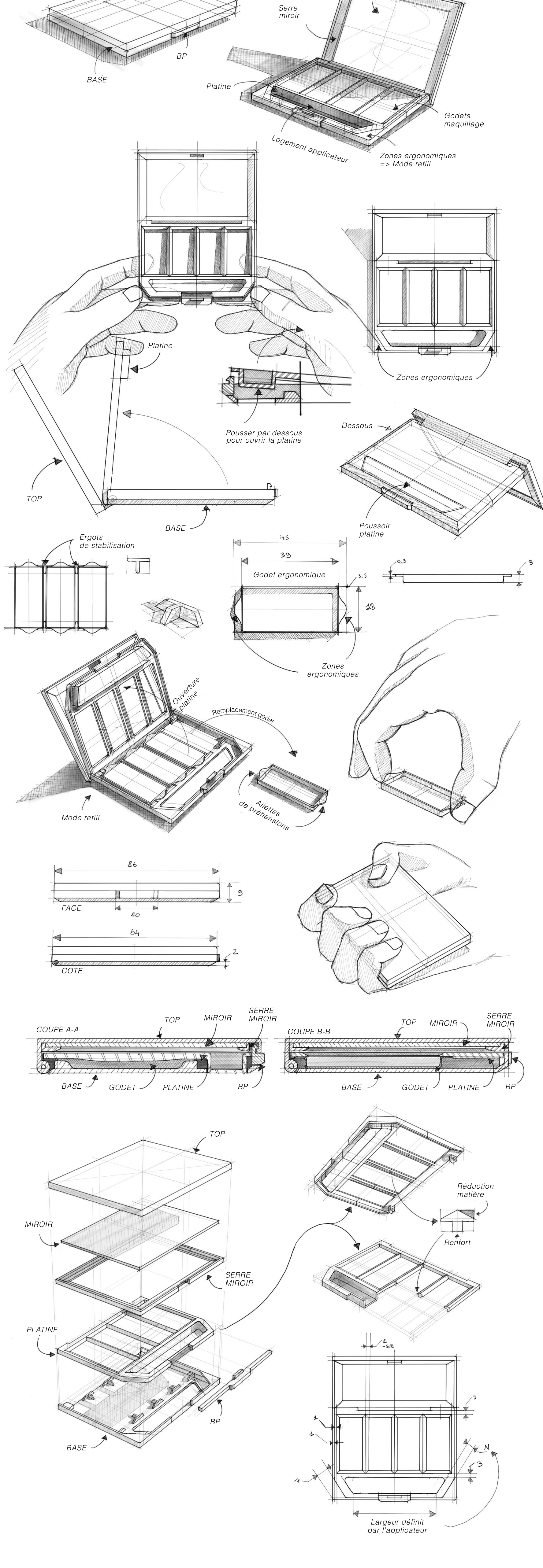


## Inspiration

Finesse, modularité, rechargeabilité, adaptabilité, évolution, mise à jour, changement



## Illustration du concept : principe, usage, ergonomie, volume



## Matérialisation





## Coiffe de parfum eco-conçu

Après une première initiative réussie d'éco-conception sur un bavoir de maquillage, j'ai poursuivi cette démarche en repensant intégralement la construction d'une coiffe de parfum à fermeture magnétique. J'ai conçu un système d'assemblage sans colle, permettant un démontage rapide sur les lignes de tri à l'aide d'un outil dédié. Chaque composant peut ainsi être séparé, rendant la coiffe 100 % recyclable tout en préservant la qualité perçue et les codes esthétiques du luxe.



—

qui la const

- Améliorations apportées
- Mes contributions directes
- Finalité du projet

- Mécanisme de désassemblage

- Fin de vie optimisée : zéro déchet
- Système mécanique entièrement invisible
- Forte personnalisation possible

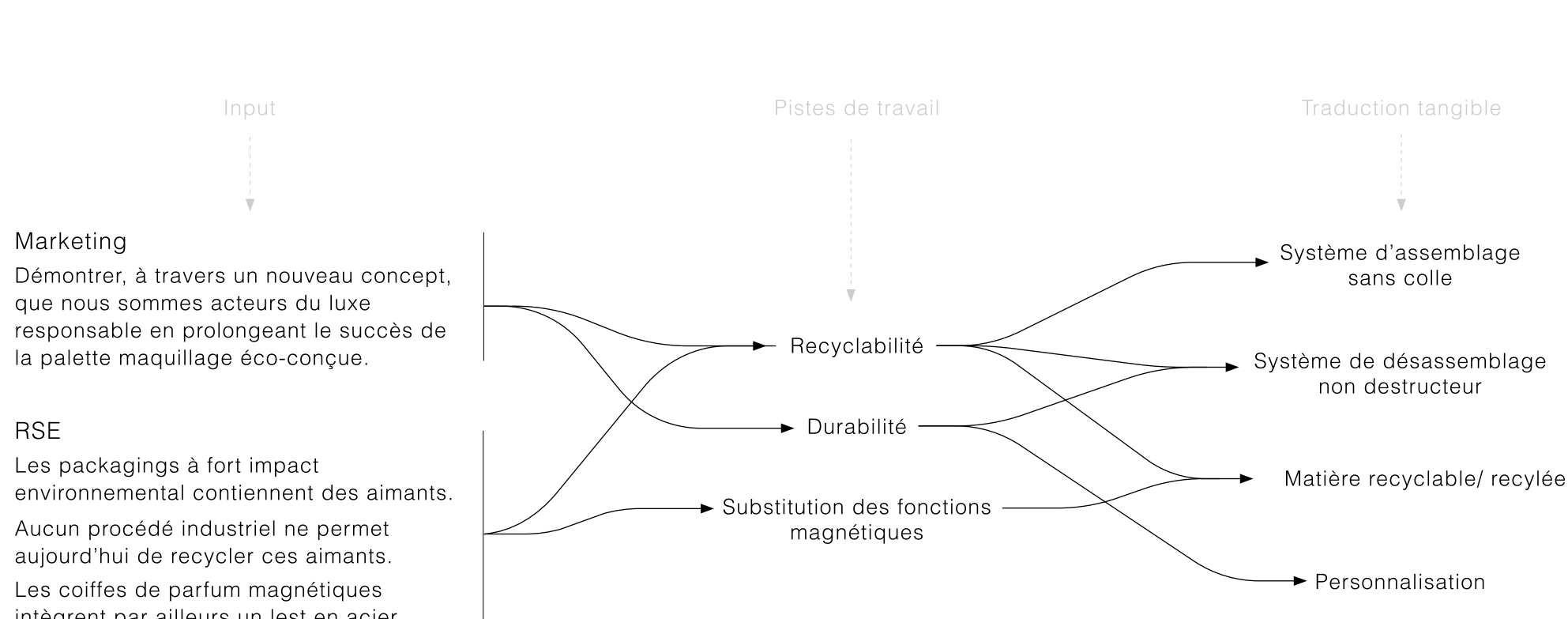
- Identification des usages spécifiques

- Conception mécanique et cinématique du système
- Développement CAO jusqu'au démonstrateur fonctionnel
- Prototypage 3D et validation fonctionnelle

- Produit industrialisé

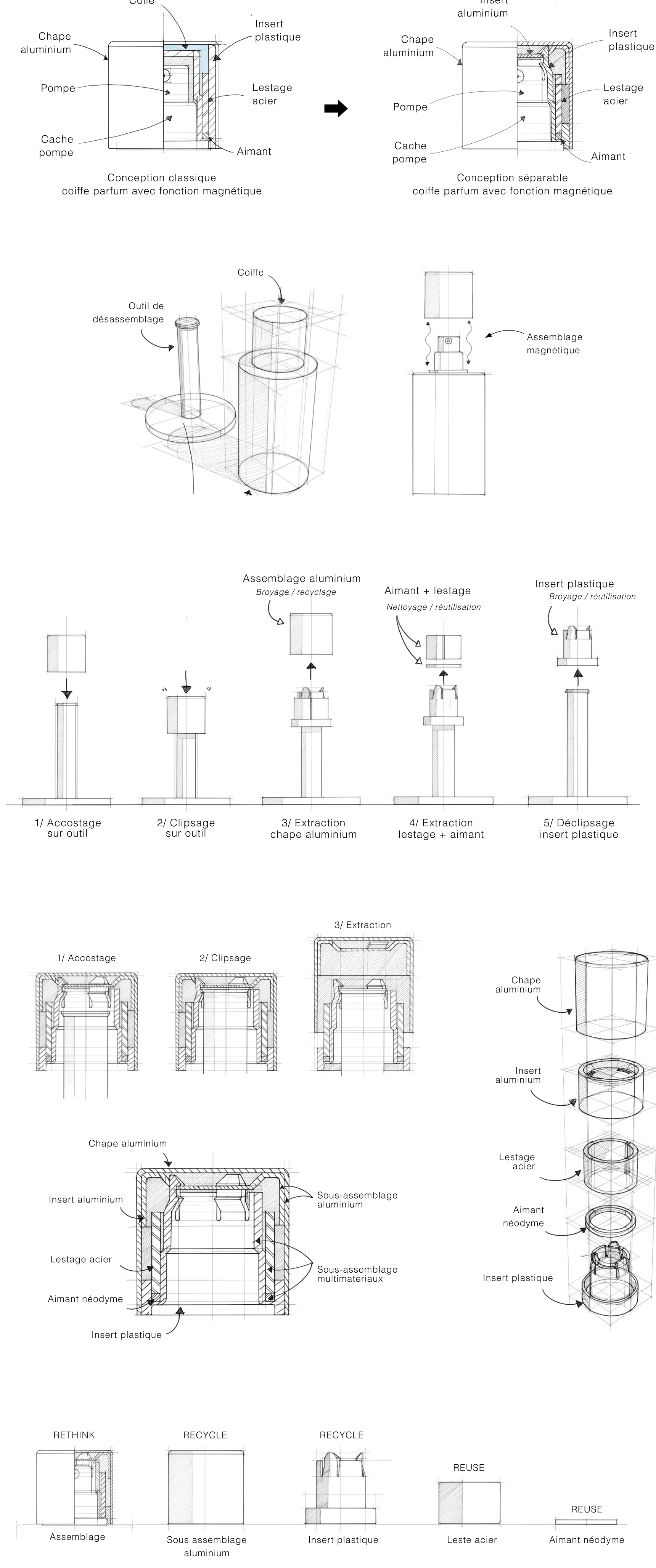
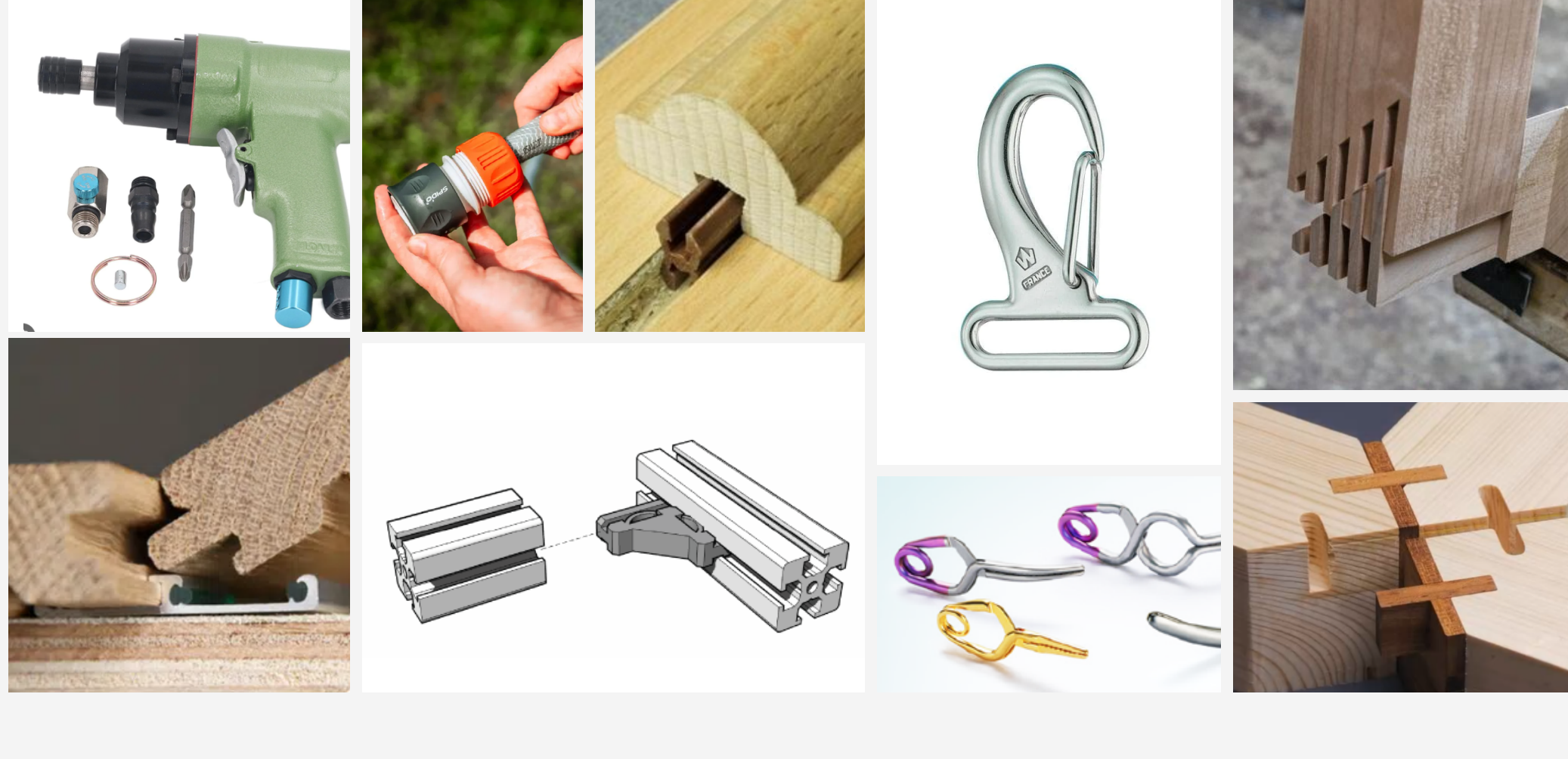
- Brevet valorisé au sein de Guerlain L'Art et la Matière

## Synthèse de cheminement



## Inspiration

*Clipser, serrer, coincer, glisser, positionner, moduler, masquer, habiller, intuitivité*





Merci pour votre temps

---

J'espère que vous avez apprécié parcourir mon portfolio. Les projets présentés ici ne sont qu'un extrait de mon travail, et je serais ravi d'avoir l'opportunité de vous en montrer davantage.



Portfolio

[alimelhassain.wixsite.com/monfolio](https://alimelhassain.wixsite.com/monfolio)



Instagram

[@al.ssain](https://www.instagram.com/al.ssain)



LinkedIn

[linkedin.com/in/alim-el-hassain](https://www.linkedin.com/in/alim-el-hassain)

Alim El hassain, 37 ans. Actuellement concepteur-designer au sein du service Innovation chez Groupe Pochet (Qualipac) depuis 8 ans.  
Localisation : France - 93400 Saint Ouen sur Seine / Mail : [alimelhassain@gmail.com](mailto:alimelhassain@gmail.com) / Tél : 06 46 59 32 92

---